

# AXENIA LISS KARE

## NATURAL LISS, NO FRIZZ

step by step

TEMPO DEL SERVIZIO IN SALONE

CAPELLI MEDI: 1 h 30'

CAPELLI LUNGI: 2 h 30'

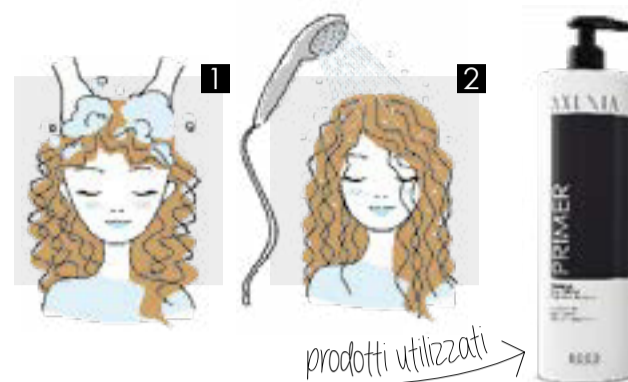
DURATA TRATTAMENTO: FINO A 2 MESI

### 1 STEP PREPARAZIONE

- 1 Applicare lo **shampoo preparatore PRIMER** sui capelli precedentemente bagnati e massaggiare delicatamente anche le lunghezze fino a creare abbondante schiuma.
- 2 Risciacquare e dove necessario ripetere l'operazione seguendo le indicazioni riportate nella tabella.

TIPO DI CAPELLO	NUMERO DI LAVAGGI PRIMER	TEMPI DI POSA DELL'ULTIMO SHAMPOO*	SUGGERIMENTI
Naturali o Afro	3 o 4	6-8 minuti	Tra uno shampoo e l'altro non sciacquare completamente (lasciare circa il 50% di schiuma). Sciacquare completamente soltanto dopo l'ultimo shampoo.
Colorati o schiariti fino al 50%	2 o 3	2-3 minuti	
Bianchi o schiariti oltre 50%	1 o 2	1-2 minuti	

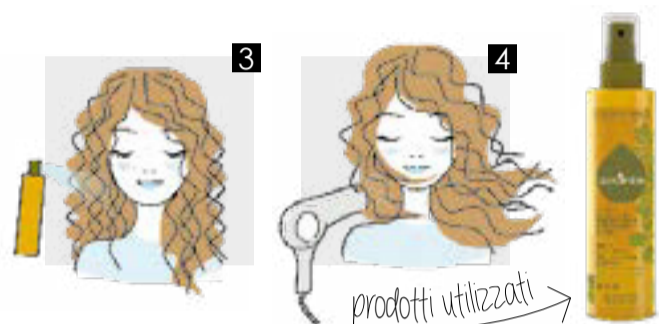
\*i tempi di posa sono indicativi e variano a seconda della diagnosi che è stata effettuata sui capelli



### 2 STEP ASCIUGATURA

- 3 Tamponare i capelli con un asciugamano. Per ottenere le massime performances dal **trattamento lisciante LISS KARE** distribuire su lunghezze e punte **BIOMED HUILE CONCENTRE**.
- 4 Procedere all'asciugatura seguendo le indicazioni riportate nella tabella.

TIPO DI CAPELLO	ASCIUGATURA
Naturali	Completamente al 100%
Afro, colorati o schiariti fino al 50%	Fino al 70%
Schiariti o decolorati oltre il 50%	Mantenere le punte umide



### 3 STEP APPLICAZIONE TRATTAMENTO LISCIANTE

- 5 Con l'aiuto di un pettine suddividere i capelli in 4 grandi sezioni.
- 6 Indossare i guanti protettivi. **AGITARE BENE Liss Kare** e versare nella ciotola da 30 a 50 grammi a seconda della lunghezza e della porosità del capello. A partire dalla zona della nuca separare piccole ciocche di capelli dello **spessore di circa 2 cm** ed applicare **LISS KARE** con un pennello a setole rigide. Iniziare da una distanza di 0,5 cm dalla cute e distribuire fino alle punte.
- 7 Massaggiare ogni ciocca con le mani per facilitare la penetrazione del prodotto nelle fibre capillari. In caso di punte danneggiate massaggiare accuratamente più volte.
- 8 Procedere così per tutte le sezioni. Al termine di ogni applicazione, per mantenere l'umidità sul capello, chiudere le sezioni senza l'utilizzo di pinze.

Attenzione: il corretto spessore delle ciocche è importante per garantire la perfetta riuscita del servizio!

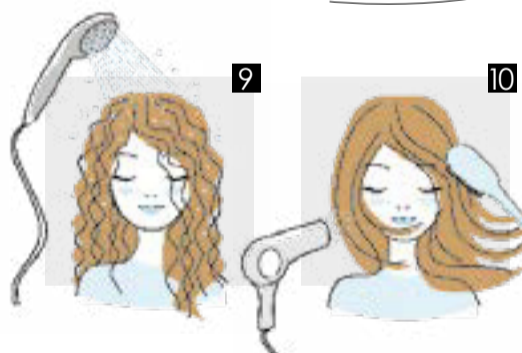
#### TEMPI DI POSA PER TUTTI I TIPI DI CAPELLI: 20 MINUTI

Attenzione: non coprire il capo con cuffie e non apportare calore.



### 4 STEP ASCIUGATURA POST-TRATTAMENTO

- 9 Terminato il tempo di posa per capelli colorati o schiariti effettuare un leggero risciacquo mentre per capelli Afro o naturali procedere direttamente con l'asciugatura.
- 10 Asciugare al 100% con l'aiuto di phon e spazzola piatta.

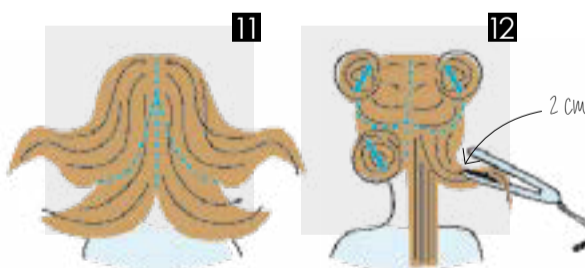


### 5 STEP PIASTRATURA

- 11 A capelli completamente asciutti suddividere in 4 sezioni e procedere con i passaggi di piastra.
- 12 A partire dalla zona della nuca separare piccole ciocche di capelli dello **spessore di circa 2 cm**. Tenendo la ciocca in tensione passare la piastra dalla base alle punte seguendo le indicazioni riportate nella tabella. Procedere così per tutte e 4 le sezioni. È possibile aumentare i passaggi di piastra nelle zone più difficili (nuca-ricrescita-basette).

TIPO DI CAPELLO	TEMPERATURA	PASSAGGI DI PIASTRA
Naturali o Afro	210° C	5
Colorati o schiariti fino al 50%	210° C	4
Bianchi o schiariti oltre il 50%	190°C	3

Attenzione: la corretta temperatura della piastra è importante per garantire la perfetta riuscita del servizio! Le indicazioni delle temperature vanno sempre verificate dopo un'attenta diagnosi della struttura capillare e della tenuta del colore della prima ciocca ed eventualmente modificate.



### 6 STEP SHAMPOO E MASCHERA

- 13 Risciacquare abbondantemente e procedere con uno **shampoo idratante COMFORT**. Tamponare delicatamente e applicare la **maschera nutriente RESTORE** su lunghezze e punte. Dove necessario miscelare la **maschera RESTORE** con **SMART.PLEX** scegliendo con cura la nuance più adatta al colore dei capelli della cliente. Lasciare in posa 5/10 minuti quindi risciacquare con acqua tiepida, eliminare l'eccesso d'acqua tamponando delicatamente i capelli.
- 14 Procedere all'asciugatura con le mani direzionando l'aria del phon dall'alto verso il basso.



### I CONSIGLI DELL'ESPERTO

(validi per entrambi i servizi)

- Effettuare un'attenta diagnosi prima del servizio.
- Agitare **SEMPRE** il trattamento **LISS KARE** prima dell'uso
- Su zone particolarmente sensibilizzate diminuire la pressione della piastra e non superare i gradi indicati nella tabella delle temperature
- Raccomandare alle clienti di non lavare i capelli nelle successive **48h**
- Per garantire i risultati del trattamento lisciante e anti-crespo **LISS KARE** nel tempo è necessario utilizzare i prodotti di mantenimento a casa **SO ONE SILKY SHAMPOO E CONDITIONER**